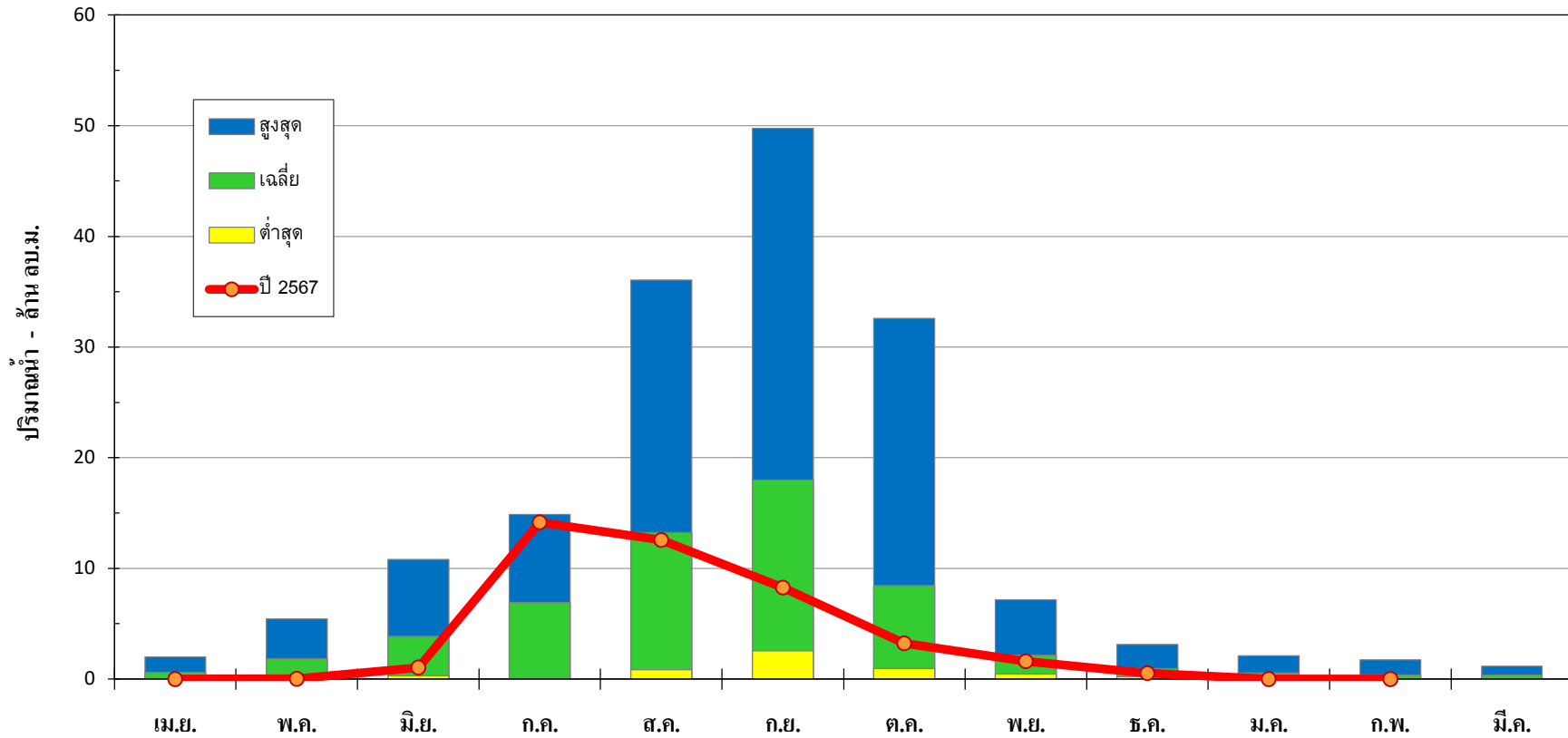




กราฟปริมาณน้ำท่ารายเดือน ห้วยอวมสิงห์ ปีน้ำ 2539-2567
 สถานี N.66 อ.นครไทย จ. พิษณุโลก



ปีน้ำ	เม.ย.	พ.ค.	มิ.ย.	ก.ค.	ส.ค.	ก.ย.	ต.ค.	พ.ย.	ธ.ค.	ม.ค.	ก.พ.	มี.ค.	ทั้งปี
สูงสุด	2.01	5.43	10.79	14.88	36.05	49.75	32.60	7.17	3.12	2.11	1.73	1.17	142.31
เฉลี่ย	0.61	1.85	3.86	6.91	13.25	17.99	8.44	2.17	0.93	0.55	0.37	0.38	57.81
ต่ำสุด	0.00	0.02	0.29	0.02	0.83	2.54	0.93	0.45	0.22	0.00	0.00	0.00	21.78
ปี 2567	0.00	0.02	1.05	14.16	12.56	8.25	3.24	1.59	0.53	0.00	0.00		